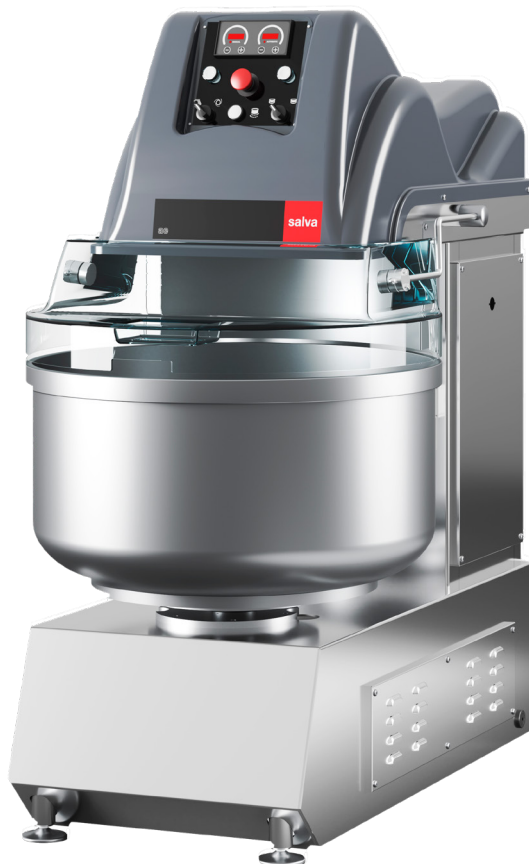


salva



AMASADORA AE

La amasadora espiral SALVA, está concebida, diseñada y fabricada para trabajar en una línea de alta producción, gracias a su rápida capacidad de amasado y por su robustez.

CARACTERÍSTICAS

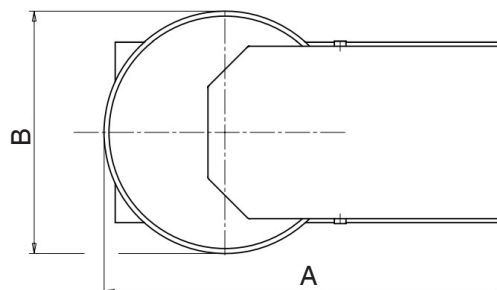
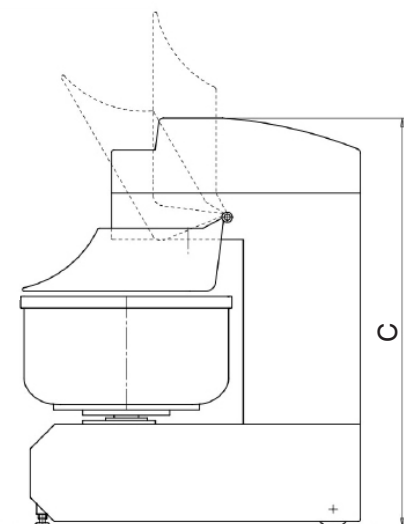
- **Para panadería, bollería y pastelería**
Las amasadoras espirales son adecuadas para realizar cualquier tipo de amasados y mezclas.
- **Amasado de máxima calidad**
Garantizado por la estudiada relación entre el diámetro de la espiral y las dimensiones de la artesa.
- **Estructura robusta**
Estructura en material de chapón soldado y pintado, dotando de rigidez a la máquina.
- **Mecanismo moderno y silencioso**
- **Panel de mandos electrónico**
Permite asignar tiempos de amasado a cada velocidad de manera independiente.
- **Dos velocidades**
[AE-50] / [AE-75] / [AE-100] / [AE-125]
Consta de dos motores para gancho amasador y artesa, aportando dos velocidades a la máquina.
- [AE-25]
Consta de un motor para gancho amasador y artesa.
- **Accesorios de acero inoxidable**
La artesa, la espiral y la pieza cortapastas son de acero AISI-304.

DETALLES TÉCNICOS

Datos técnicos AE

| Tipo | Modelo | A | | Hz | Volumen de artesa | Cantidad de harina |
|--------|---------|-----------|-----------|----|----------------------|-----------------------|
| | | 230 V | 400 V | | | |
| AE-25 | 1051/02 | 8/9.5 | 4.5/5.5 | 50 | Ø566 x 320 mm | 25 kg |
| AE-25 | 1051/02 | 11/12.5 | --- | 60 | | |
| AE-25 | 1051/02 | --- | 4.5/5.5 | 60 | | |
| AE-50 | 1051/02 | 14.7/16.7 | 8.8/9.6 | 50 | Ø730 x 290 mm | 50 kg |
| AE-50 | 1051/02 | 17/18.7 | --- | 60 | | |
| AE-50 | 1051/02 | --- | 9.6/11.6 | 60 | | |
| AE-75 | 1051/02 | 19.7/21.7 | 9.6/11.6 | 50 | Ø830 x 350 mm | 75 kg |
| AE-75 | 1051/02 | 20.7/22.7 | 10.1/12.3 | 60 | | |
| AE-100 | 1051/02 | 26.1/26.1 | 12.4/13.4 | 50 | Ø900 x 400 mm | 100 kg |
| AE-100 | 1051/02 | 23.1/26.1 | --- | 60 | | |
| AE-100 | 1051/02 | --- | 15.1/16.7 | 60 | | |
| AE-125 | 1051/02 | 26.1/29.1 | 15.1/16.7 | 50 | Ø930 x 350 mm | 125 kg |
| AE-125 | 1051/02 | 26.3/30.4 | --- | 60 | | |
| AE-125 | 1051/02 | --- | 17.8/21.4 | 60 | | |

DIMENSIONES GENERALES



| | A (mm) | B (mm) | C (mm) | Peso (kg) |
|--------|--------|--------|--------|-----------|
| AE-25 | 1005 | 565 | 1250 | 285 |
| AE-50 | 1185 | 730 | 1415 | 460 |
| AE-75 | 1285 | 830 | 1415 | 500 |
| AE-100 | 1465 | 930 | 1560 | 730 |
| AE-125 | 1465 | 930 | 1560 | 755 |